



Open File Manager™ DATASHEET

Producto Vista General

Protección Poderosa de la Información de los Archivos Abiertos

Open File Manager™ es el software empresarial que le permite a su aplicación de respaldo respaldar los archivos abiertos en un ambiente distribuido de Windows® o de NetWare®. Esta solución confiable, de fácil manejo, se asegura de que su negocio opere sin interrupciones y protege la información de misión crítica, las 24 horas del día, los siete días de la semana. Desde 1995, Open File Manager ha sido la solución líder en la administración de archivos abiertos, con más de 300,000 licencias vendidas. Su conjunto de ricas características ayudarán a los profesionales del IT a automatizar el respaldo de los archivos abiertos a través de la sincronización de volúmenes en todo el sistema, mejorando la disponibilidad de la aplicación y reduciendo los costos de operación. El Open File Manager trabaja sin obstáculos con el software de respaldo que usted esté usando en este momento.



Aspectos Importantes

- Asegura la continuidad de su negocio y la protección de datos críticos para su misión**
 El Open File Manager le permite a su software de respaldo proteger todos los archivos abiertos y en uso. Usted puede eliminar los tiempos muertos debido a los procedimientos de respaldo, y automatizar completamente su proceso de respaldo sin preocuparse de archivos perdidos o corrompidos.
- Soporta a todos los Proveedores líderes de respaldo**
 Trabaja sin obstáculos con los softwares de respaldo líderes, tales como BrightStor ARCserve de Computer Associates, Backup Exec y NetBackup de VERITAS, Tivoli Storage Manager de IBM, Hewlett-Packard Data Protector y muchos otros.
- Arquitectura escalable**
 El Open File Manager es escalable ha un número indefinido de máquinas como usted necesite, y además, puede ser manejado desde una consola central.

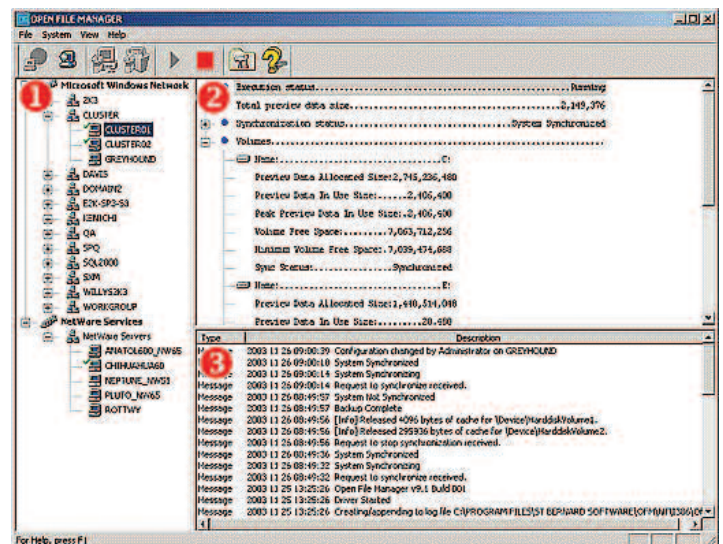
Características

Aumenta la disponibilidad de Aplicaciones

El Open File Manager soporta la protección de datos en ambientes de alta disponibilidad, permitiendo a su software de respaldo, proteger archivos abiertos o en uso sin tener que sacar a los usuarios de línea, interrumpiendo el uso de los sistemas.

Protege Datos de Misión Crítica

El Open File Manager le permite a su software de respaldo, proteger todos los archivos abiertos o en uso. Con frecuencia, el software de respaldo tradicional omite los archivos abiertos, lo que ocasiona un respaldo incompleto, o bien obliga a los respaldos a hacer respaldos de archivos abiertos, lo que probablemente ocasione la copia de datos corrompidos en cinta, si es que los archivos están cambiando. Esto no es un problema con el Open File Manager.



- El panel de la Red, le permite visualizar los servidores en los cuales se encuentra el Open File Manager™ instalado y en operación.
- El panel de estatus le permite monitorear un servidor específico, incluyendo datos ocultos y sincronización de volumen.
- El panel de Bitácora le permite rastrear el avance de la sincronización del sistema y de los mensajes relacionados.

Características (continuación)

Soporta los Softwares de Respaldo Líderes

El Open File Manager trabaja sin obstáculos con su aplicación de respaldo, para ofrecer una solución de protección de datos completa. Es compatible con más de 50 proveedores de administración de almacenamiento, y con más de 90 aplicaciones líderes de respaldo. Este amplio soporte le permite a usted alternar entre vendedores, sin tener que reinvertir en una nueva solución para archivos abiertos.

Arquitectura Escalable

El Open File Manager está diseñado para un ambiente distribuido, y se escala hasta el número de máquinas que usted necesite. Su arquitectura de cliente/agente, le permite agregar máquinas adicionales a su empresa, mientras que hace una administración sencilla desde una consola central.

Soporta Tecnología de Microsoft, y de Servidor Novell Cluster

El Open File Manager brinda capacidades especiales de aglutinamiento, para la protección de datos en ambientes de alta disponibilidad. Detecta automáticamente los montajes y desmontajes de volumen. Si ocurriera una falla durante el respaldo, el Open File Manager automáticamente se saldrá de sincronía y posteriormente se volverá a sincronizar, permitiendo al nuevo volumen integrarse al respaldo actual, asegurando así el más alto estándar de protección de datos

Realiza una Replicación de Base de Datos rápida para Archivos Abiertos

Use el Open File Manager para hacer copias de datos para fines de administración del sistema además del respaldo. Por ejemplo, haga una copia de su base de datos de producción, manteniendo la integridad de los archivos abiertos, y colóquela en otra máquina, para fines de pruebas o de entrenamiento.

Soporta el marco de trabajo del Volume Shadow Copy Service de Microsoft

El Open File Manager ahora soporta marcos de trabajo de administración de almacenaje, tales como el Volume Shadow Copy Service (VSS) del Servidor 2003 de Windows. Open File Manager agrega la sincronización de volumen en todo el sistema al VSS, al igual que habilita los respaldos de legados y las aplicaciones de negocios que no son compatibles con VSS

Niveles de licencia para el Open File manager

La licencia de servidor de empresa para Servidor 2003 de Windows Enterprise y Datecenter, Servidor avanzado Windows 2000, Servidor 4.0 de Windows NT, Edición Empresarial, Netware 4.x 5x y 6x, LFS y NSS, soporta todos los sistemas operativos que se ofrecen bajo las licencias de Estación de trabajo y de Servidor.

La licencia de servidor para servidor Windows 2003, estándar y de Red, servidor Windows 2000, servidor 4.0 de Windows NT, Licencia de estación de trabajo para Windows XP, ediciones profesional y de casa, Windows 2000 profesional y estación de trabajo de Windows NT .



Requerimientos del Sistema

Componente de Control

- Windows Server 2003 Standard, Web, Enterprise y Datacenter
- Windows 2000 Server Standard y Avanzado
- Windows NT 4.0 Estación de trabajo, Servidor y Enterprise
- Windows XP Pro y Home
- Windows 2000 Profesional
- 10 MB en espacio disponible en disco duro
- Trabajo de red en Windows y/o NetWare, dependiendo de los componentes del sistema que se va a administrar

Componente del sistema de Windows

- Windows Server 2003 Standard, Web, Enterprise y Datacenter
- Windows 2000 Server Standard y Avanzado
- Windows NT 4.0 Estación de trabajo, Servidor y Enterprise
- Windows XP Pro y Home
- Windows 2000 Profesional
- 5 MB disponibles en espacio de disco duro, más una cantidad adicional para almacenar cambios durante el respaldo.
- Red de trabajo en Windows
- Los discos locales de la computadora son accesibles al componente de control, por medio del servicio de búsqueda de la computadora.
- La computadora está visible para el componente de control, por medio del servicio de búsqueda de la computadora.

Componente del sistema NetWare

- NetWare Novell 6.x LFS y NSS, 5.x LFS y 4.x LFS
- 5 MB disponibles en espacio de disco duro, mas una cantidad adicional para almacenar cambios durante el respaldo.
- Red de trabajo NetWare , TCP/IP o basada en IPX/SPX, con clientes Microsoft o Novell NetWare
- La computadora está visible al componente de control a través del servicio de búsqueda de la computadora.

Descargue herramientas sin costo: www.stbernard.com 1-800-782-3762